



超極品線材的新體驗

荷蘭 **Siltech** 單結晶純銀雙皇冠系列

自從發燒友明白到在各件音響器材之間負責傳遞訊號與供電的各種線材，質素之優劣原來可以對整套組合的音效起著舉足輕重的影響之後，音響線的銷售當然是一片光明，連鎖反應是愈來愈多線廠在市場上出現，有更多朋友深入鑽研製作線材的各種技術，而且成效相當顯著，可惜線材的售價亦水漲船高，價格與表現完全不成正常的比例，市場上聲名顯赫的幾個著名發燒線品牌的旗艦系列，售價都相當昂貴，有個別產品的價位更達到6位數字，完全是極品級音響器材的級數，但實際音效卻又確是非同凡響，令發燒友又愛又恨……這幾個著名的音響線品牌之中，來自荷蘭的Siltech在發燒友的心目中有極高的品位，而我與Siltech線材亦頗有淵源……

Emperor Crown Crown 喇叭線

●定價：HK\$748,600 (2.5m / 對)

Empress Crown Crown 訊號線

●定價：HK\$277,200 (1m / 對)

Ruby Crown Crown 電源線

●定價：HK\$138,700 (1.5M / 條)

屢創高峰

已有28年悠長歷史的Siltech以研究銀製產品技術起家(Siltech便是Silver Technology的縮寫)，並於1990年開始用純銀製造音響線，1998年開發出以24K純金逼入純銀導體來填充晶體之間罅隙的第三代G3線材，由於傳真度與音效比起當時某些名牌產品更為優越，所以很快便在Hi-End音響圈打響名堂。到了2001年，Siltech成功把純銀鍍金技術作出突破，開發出把晶體罅隙填充率由G3的83-86%大幅提升至97-99%的G5線材，(結晶臨界誤差〈Crystal Boundary Error〉則由10%下降至1%)，而我在經過實試全套G5 Signature線材之後，實在無法抗拒它們為家裡的組合帶來的震撼性效果，結果分階段轉用了全套的G5線材，想不到這一次加入Siltech線的用家行列原來只是無止境進化大行動的一個序幕，因為擁有高級電子工程師學位的Siltech總裁Edwin van der Kley，是一位不斷追求創新意念和對產品力臻完美的音響人，G5在市場上取得的成功只不過是令他加大力度深入開發純銀線材的催化劑，結果在2003年Siltech開發出結晶臨界誤差再下降至少於0.1%的G6金銀線材，2006年更推出SATT冰火溫度處理技術來提高G6線材的音效，2008年更進一步研製出結晶臨界誤差低不可測，純度高達9N (99.9999999%) 的G7金銀線，與及採用S8單一結晶純銀線芯的皇冠系列極品

線材。雖然Siltech線每一次「升呢」之後售價同樣跳升，但我每一次在試聽之後總是因為「不能聽回頭」而要把整套新線買下來，定力差勁如我者試聽Siltech新線其實是同自己的荷包開玩笑。

貴得有道理

或許有一些朋友會覺得Siltech線(特別是Royal Signature 皇家簽名系列)的售價如此昂貴，簡直有謀取暴利之嫌。說實話，我自己雖然自G5年代開始便成為Siltech線材的擁躉，但每次改朝換代轉換新線(G5→G6→G6SATT→Crown)的時候都會非常肉痛，心裡難免嘀咕：「怎麼要賣得這麼貴？」不過當我前年(2009)在參觀慕尼黑音響展前採訪過荷蘭Arnhem的Siltech總部，與及向Edwin親身了解過線材的開發和製作過程之後，立即茅塞頓開，心裡明白Siltech線原來是貴得有道理……(採訪詳情請翻閱本刊2009年7月號)尤其是Siltech線材的主要原材料黃金與白銀近年的價錢瘋狂飆升，製作成本自然是漲過不停了!(查閱白銀走勢，2001年11月白銀的價格曾低見4.12美元一盎司，5年前也只是10美元樓下，2010年下半年已經漲價至20美元左右，但踏入2011年之後，白銀升幅已見失控，4月底時一度高見49.51美元，執筆當日的9月中仍在40美元左右徘徊。)





杞人憂天

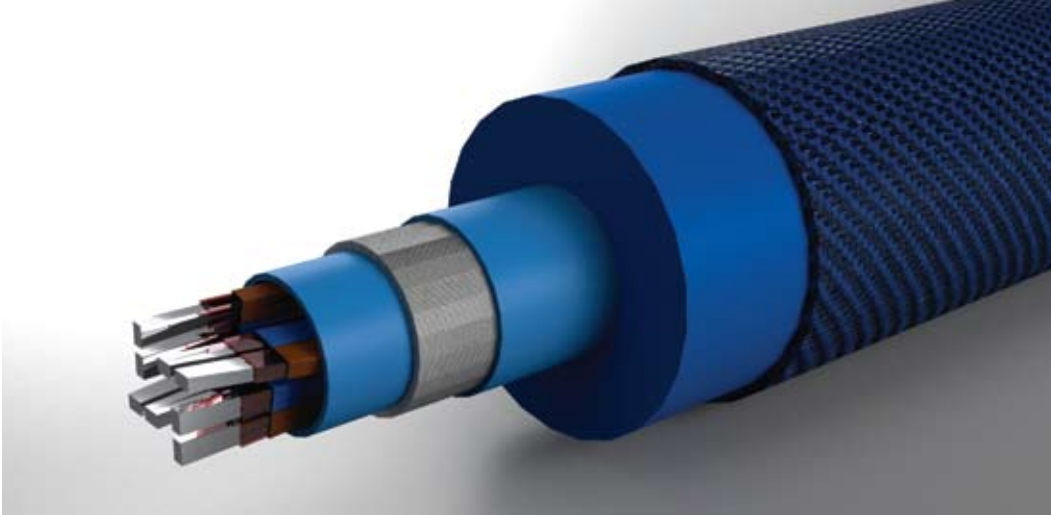
當我在2008年年中把全套G6 SATT的音響線升級至採用S8單一結晶純銀線芯的皇冠系列之後，家中系統的音效立時跳升，我一直追求的通透度，細緻度，聲音的密度，微動態，層次感，空氣感與及像真度都達致一個令我感動的全新境界！還記得當日在家中「嘆」音樂的時候，心裡浮現了一個杞人憂天的想法：「Edwin把銀線的製作技術和音效提升至這一個層次實現是一個突破，那將來還怎麼可以再進一步呢？」這個想來有點天真的念頭原來還是方向正確，要衝破S8單一結晶純銀線芯這個皇冠嘜頭的確有難度，所以接近兩年Siltech對旗艦產品都沒有什麼新動作……

不過要來的始終會來，只是我想不到新產品的出現卻是來得有點無心插柳……話說去年臨近Edwin生日的時候，廠方的工程師團隊決定送一件別出心裁的禮物給他們的老闆賀壽——一對特別以雙份S8單一結晶純銀線芯製造的喇叭線，因為是雙份材料，所以命名為Emperor Crown Crown。當Edwin把這對雙皇冠喇叭線接上家裡的系統試聽，按Edwin自己的講法，音效比單皇冠提升之明顯簡直令他笑不攏嘴。當他回到辦公室之後，首要任務是召集工程部開會研究全線製作雙皇冠系列線材的可行

性，經過深入探討和連串試驗之後，Edwin終於拍板正式生產雙皇冠系列。不過他亦深明皇冠系列線材的售價已經極度昂貴，雖然只是如實反映製作成本之高昂，但畢竟已是位處Hi-End市場金字塔的頂層，所以對於雙皇冠系列的定價要非常謹慎，經過精密計算製作成本和仔細評估市場定位之後，廠方決定雙皇冠系列只比單皇冠系列的售價上調35%，雖然價格已是有點高不可攀，但調升幅度之低卻已出乎Siltech擁躉的意料之外，為那些已是皇冠系列線材用家的朋友(如我者)來說，更是一個致命誘惑。不過近年來我玩Hi-Fi的心態早已變成一個清兵——心口和背脊都掛了個「勇」字，更何況我早已領教過Siltech線每一次升級所帶來的震撼性音效，所以「明知山有虎，偏向虎山行」，照樣通過「別超」向Edwin訂齊一套雙皇冠線材回來實試，不過試聽完畢的結果早已預見……

雙皇冠的結構

Siltech的雙皇冠系列一共有4個型號，包括訊號線Empress Crown Crown，唱臂線Empress Crown Crown Phono，喇叭線Emperor Crown Crown與及電源線Ruby Crown Crown。(由於我使用的金筷子Simplicity唱臂原身直出唱臂線，所以我沒有機會實試雙皇冠唱臂線。)正如我在上文提過，雙皇冠系列是採用雙份皇冠系列的S8單一結晶純銀線芯製作，訊號線的正、負導體各由兩條包上杜邦化工生產的Kapton絕緣外皮的S8扁帶(橫切面為長方形)單一結晶純銀線芯以Star-quad方式緊密絞合而成，屏蔽網則以鍍銀純銅線編織而成，並內藏G7純銀鍍金線芯導流線(drain wire)。



喇叭線則由8條S8扁帶純銀線芯(正極4條、負極4條)以雙重Star-quad方式繞製。不過如同單皇冠喇叭線一樣，由於S8扁帶線芯較為硬身，如果直接接駁擴音機和喇叭的接線端子便會難於扭動就位(特別是線叉)，就算夾硬扭動接上，線芯積聚的應力會令絕緣層爆裂而有機會引致短路，所以在喇叭線兩端開始分開正負兩極的地方(鋁製圓筒的位置)直至線叉那200mm長度，在4條S8扁帶線芯內夾有1條G7線芯再絞合以增加這兩截線尾的韌度。電源線則較為特別，因為單皇冠系列並沒有它的份兒(採用G7導體的Ruby Mountain II已是以前的最高型號)，如今一跳便已是雙皇冠。火線與中線同樣採用4條S8扁帶線芯組成，再以雙重Star-quad方式繞製，不過由於是傳輸交流電的安全性關係，所以除了Kapton之外，線芯還覆蓋了另外一層特殊絕緣物料，地線和屏蔽網則是用鍍銀純銅線製成。

其實整個雙皇冠系列除了都是選用S8扁帶單結晶純銀線芯之外，也採用名為IST(Intelligent Shielding Technology)的特別絞合方式再加上矽膠，能夠令導線在工作時不會洩漏能量影響其他線材，同時也能阻隔射頻與電磁波的入侵，更能令特別繞製的線芯不會產生顫噪效應(microphonic)和保持線性恆定的工作狀態。當然，三種不同型號的雙皇冠線材因為工作性質不同，所以設計和結構的細節各有差異，但Edwin再也不允透露更多詳情了。

試聽

最直接試聽的方法莫過於把家中系統的單皇冠線全部換上雙皇冠系列：Esoteric D-01vu解碼器和Boulder 2008唱頭放大器去Audio Note M10前級，M10前級去Gaku-On後級用Empress雙皇冠平衡訊號線，Gaku-On後級去Ktêma喇叭用Emperor雙皇冠喇叭線，Esoteric P-01vu SACD/CD轉盤和Gaku-On後級則由Ruby Mountain II換上Ruby雙皇冠電源線。(根據我使用Siltech銀線多年的經驗，音響線從訊源頭用到喇叭尾都會非常合拍，聲音順暢無比，但電源線卻不是瓣瓣啱用，用在不相配的環節會令聲音顯得過於火猛。Boulder 2008唱頭放大器，Esoteric D-01vu解碼器和G-ORb鉤時鐘我用蛇王King Cobra CXz，M10前級和SME唱盤的電源供應則用AudioNote的Sogon。)





雖然Edwin一向強調採用SATT冰火處理過的G6、G7和皇冠單結晶純銀線不需要任何煲煉，但我自己經過反覆試驗，結果卻顯示若要全面發揮這些線材的實力，煲煉仍然少不了，只是煲煉前後的分別沒有其他品牌的產品那麼明顯而已。所以我仍舊依照以往習慣，先用IsoTek代工的Siltech煲線機（聽落有點諷刺，對不？）把全套雙皇冠煲上48小時後，才接上自己的系統開聲。

萬里無雲

雖然我明知Edwin這個人不會無的放矢，雙皇冠必定有料到，但單皇冠訊號線和喇叭線用在我的組合裡實在令我難以挑剔，通透度、寧靜度、分析力、空氣感、聲音的平衡度、速度和高低兩端的伸延度等等極品線材應該具備的音響元素，它們都以超然的姿態交足功課，這也是我甘於為自己的銀根減磅而買下全套單皇冠線材的原因，那雙皇冠還可以有多大的「發圍」空間？開聲後立即揭曉……

好清楚記得試聽雙皇冠當日坐在皇帝位上超過四粒鐘，最忙碌的事情只是在CD櫃和LP櫃找多幾張聽慣聽熟的軟件來重聽一遍，只因為我與Edwin有著不一樣的相同反應，他是開心到笑不攏嘴，而我卻是驚嘆得「O」晒嘴！同文Lee388兄的口頭禪：「Hi-Fi沒有最好，只有

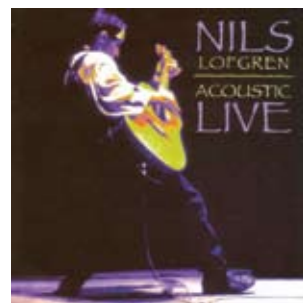


更好！」再一次應驗，我一向認為皇冠線最煞食的通透度和分析力與雙皇冠一比，竟然有若多了一重薄紗，現在才像撥開雲霧見青天那種萬里無雲的開揚感，A/B比較果然殘酷，我從G6 SATT跳上單皇冠時那種驚嘆和喜悅感如今再一次出現，同樣是聽羅文與佛羅內斯管弦樂團合作的《舊夢不須記》，唉！羅文那把獨一無二的通透嗓子竟能讓我聽得更多細節，他的清晰咬字，極有技巧的呼吸吐納，胸腔共鳴，聲調的起承轉合和情感的準確拿捏，只有用栩栩如生才足以描述我的聽感！佛羅內斯樂團的伴奏同樣精彩萬分，圓潤滑溜而又不乏質感的絃樂，從容而又深潛的大牛筋陣，光輝爛漫而不刺耳的銅管與及溫文爾雅的木管，令音樂如潮水般瀰漫整個音樂廳，把羅文的歌聲拱托得恰到好處，不但令我聽得眉飛色舞，更令我有如置身錄音現場的感覺。試單皇冠時我寫過「聽這一首歌我從未如此感動過！」想不到這一句話今天仍然要寫多一遍！

更真一點

當然了，以單皇冠已經擁有的超卓重播能力來計算，我不會奢望雙皇冠因為用了雙

份S8單結晶純銀線芯，而有雙倍威力（Hi-End音響從來都不是 $1+1=2$ ），但現在它能夠在音效的高峰領域再有明顯的進境那已是彌足珍貴，叫Siltech擁躉驚喜萬分了。當我聽結他天碟「Nils Lofgren / Acoustic Live」的《Keith Don't Go》，我會為Nils Lofgren彈奏Takamine Acoustics結他的靈巧指法而著迷，但鋼弦清晰而厚潤的樂音與泛音，結他琴腔的豐滿共鳴，真實而熾熱的現場氣氛才是令我著迷的藥引，那種聲音的密度與微動態的表現，雙皇冠確實技高一籌！聽陳皮民歌天碟「Peter, Paul and Mary」的《Lemon Tree》，Peter Yarrow 與Paul Stookey兩把尼龍線結他的勾絃和他倆純樸率直的歌聲，仍能迅速觸動我的心絃，加上Mary Travers的和唱與一支Double Bass的精彩拍和，音樂畫面漂亮得叫人窒息，聲音的傳真度實在是無懈可擊，從前我說單皇冠的絕技是「真」，現在面對雙皇冠我已啞口無言，難道說比「真」更「真一點」？



後記

正如我在上文說過結果早已預見，這批雙皇冠線材我實在是換不下來了，幸好Siltech線在易手市場有價有市，補一筆身外物便可以買得心頭好又有什麼大不了？只是求神拜佛Edwin不要這麼快便想出什麼鬼皇冠主意便上上大吉了。音

版權所有，未經授權不得翻印、網上轉載及節錄
All rights reserved and any unauthorized duplication of this article is strictly prohibited.
www.audiotechnique.com e-mail:mag@audiotechnique.com Tel:(852)2881 1252 Fax:(852)2890 3999